

Kollektion 2024



EMIL  KRAUS  
German Jewellery since 1866

## Titelfoto: M 5253-75, M 4610-283

Die Manschettenknöpfe sind vergrößert abgebildet und entsprechen nicht der Originalgröße.  
Wir behalten uns das Recht vor, die abgebildeten Modelle jederzeit zu ändern.

The cufflinks are enlarged pictured and do not correspond to the original size.  
We reserve the right to change our models at any time.

## Inhaltsverzeichnis

Diplomat	S. 6
1866	S. 8
Senator	S.12
CEO	S.14
Tono	S.16
Star	S.20
Okto	S.22
Nemo	S.24
Knoten	S.28
Taifun	S.30
Clou de Paris	S.32
Karbon	S.34
Masterpiece	S.36
Plain	S.40
Guilloche	S.42
Arabesk	S.44
Diamanten	S.46
Edelsteine	S.50
Bespoke	S.54
Doppelknöpfe	S.60
Hemdknöpfe	S.62
Geldklammern	S.64
Ringe	S.66


## Content

Diplomat	S. 6
1866	S. 8
Senator	S.12
CEO	S.14
Tono	S.16
Star	S.20
Okto	S.22
Nemo	S.24
Knot	S.28
Taifun	S.30
Clou de Paris	S.32
Carbon	S.34
Masterpiece	S.36
Plain	S.40
Guilloche	S.42
Arabesk	S.44
Diamonds	S.46
Precious Stones	S.50
Bespoke	S.54
Double Cufflinks	S.60
Studs	S.62
Money Clips	S.64
Rings	S.66



## Made in Germany

---

Seit 1866 wird in unserem Hause Schmuck feinsten Handarbeit gefertigt. Alle unsere Artikel werden mit dem , unser eingetragenes Markenzeichen, versehen. Der ehemalige Gründer der Schmuckmanufaktur EMIL KRAUS, Herr Kahn, ließ dieses Symbol in Anlehnung an seinen Namen bereits 1866 offiziell als Punze eintragen. Damals wie heute steht dieses Symbol weltweit für höchste Qualität und meisterliche Ausführung – **Made in Germany.**

Since 1866 jewellery is manufactured by EMIL KRAUS using finest craftsmanship. All our products are marked with our logo , which has been created by the founder Mr. Kahn in 1866. The logo is a symbol to his name. We put great value on highest quality and a masterly finish – **Made in Germany.**

# Diplomat

Der Diplomat ist der Inbegriff der klassischen Eleganz. In ihm vereinen sich zahlreiche Facetten stets aufs Neue. Er ist in zwei Durchmessern, 16 mm und 18 mm, erhältlich.

The Diplomat represents the classic elegance. Numerous facets are always joined anew. It is available in two sizes, 16 mm and 18 mm diameter.

M 5253-46, M 5253-43, M 4610-165, M 5253-48, M 5253-8



## Diplomat



M 5253-51  
750/-RG, diam.



M 5253-73  
750/-GG, diam.  
grün Aventurin



M 5253-74  
750/-RG, diam.  
Carneol



M 5253-43  
750/-WG, diam.  
Meteorit



M 5253-75  
750/-WG, pol.  
Türkis



M 5253  
750/-WG, diam.  
Onyx pol.

# 1866

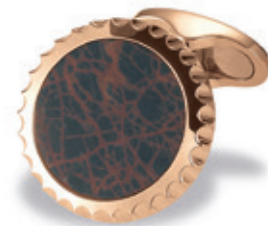
Das prägnante Design erinnert an eine Uhrenlunette. Es spiegelt 150 Jahre Erfahrung sowie höchste technische Perfektion anlässlich unseres Jubiläums wieder.

The distinctive design is remembering on a watch bezel. It reflects 150 years of experience as well as the highest technical perfection on the occasion of our jubilee.



M 1866-39

# 1866



M 1866-16  
750/-RG, pol.  
Eisenkiesel



M 1866-10  
750/-RG, pol.  
Onyx matt



M 1866-31  
750/-RG, pol.  
Onyx matt  
60 Dia. à 0.005 ct, G, VS



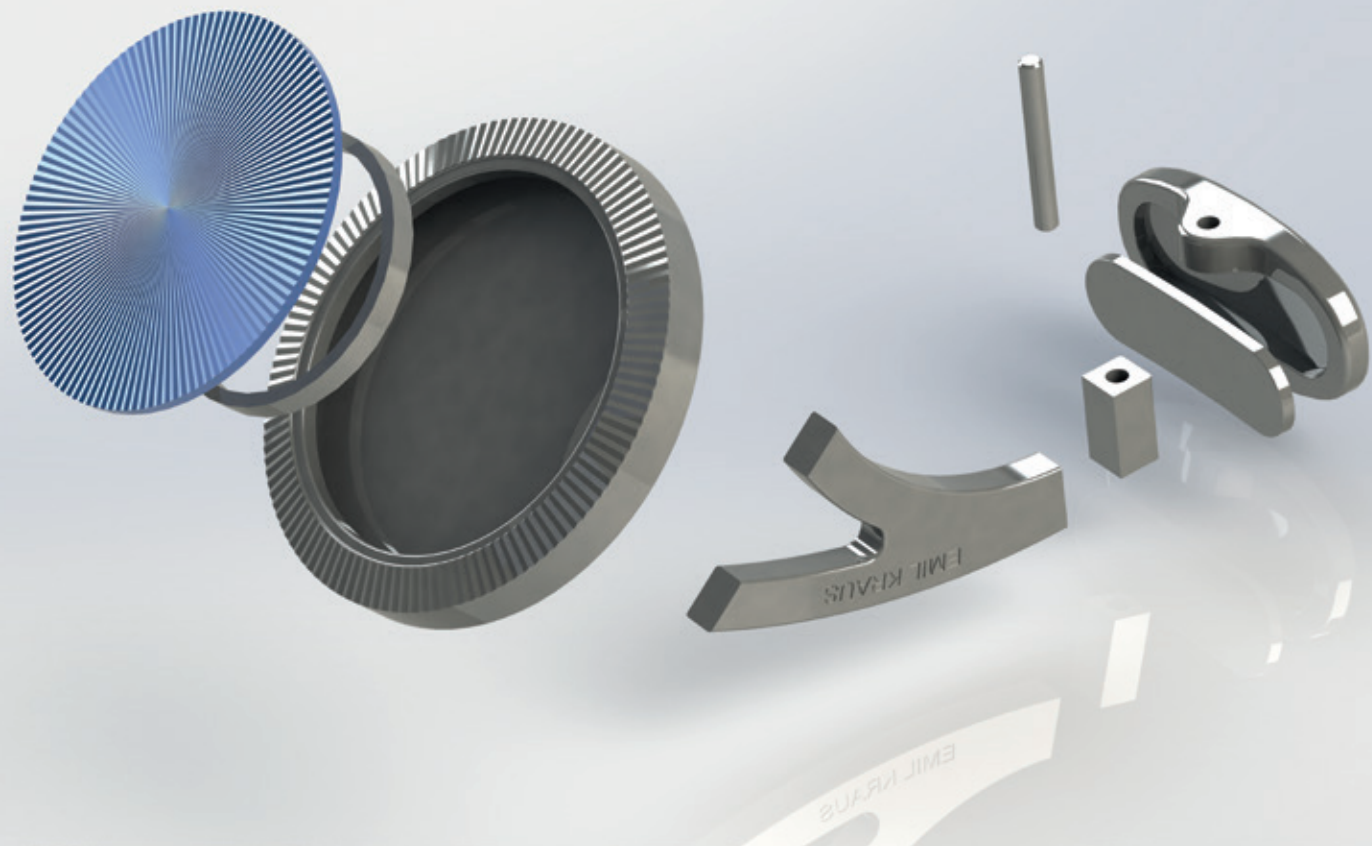
M 1866-29  
750/-WG, pol.  
Lapis



M 1866-17  
750/-WG, pol.  
Sunray Satin-Finish grün



M 1866-32  
750/-WG, pol.  
Perlmutter weiß  
60 Dia. à 0.005 ct, G, VS



## High-Tech

---

Durch die Symbiose von traditioneller Goldschmiedearbeit und moderner Technologie entstehen wahre Meisterstücke – auf Wunsch auch nach individueller Vorgabe.

Extra ordinary master pieces created by the unification of traditional goldsmith craftsmanship and latest technologies – on demand also cufflinks in personal designs.

# Senator

Die exklusive Linie Senator zeichnet sich durch Design in Reinform aus. Seine 256 diamantierten Facetten machen ihn einzigartig.

The exclusive range Senator is identified through its design. The 256 diamond cut facets make it unique.



M 4610-260



## Senator



M 4610-142  
750/-RG, diam.  
Weißgoldplatte diam.



M 4610-143  
750/-GG, diam.  
Gelbgoldplatte diam.



M 4610-163  
750/-RG, pol. diam. Rand  
Perlmutter Tahiti Sonnenlinien



M 4610-144  
750/-WG, diam.  
Weißgoldplatte diam.



M 4610-177  
750/-WG, diam.  
blaue Platte diam.



M 4610-277  
750/-RG, diam.  
blaue Platte diam.

# CEO

Die Linie CEO besticht durch ihre klare, reduzierte Form und überzeugt somit mit einem schlichten Design. Sie ist in zwei Varianten, kantig und abgerundet, erhältlich.

The line CEO impresses with its clear, reduced shape and thus convinces with a simple design. It is available in two versions, angular and rounded.



M 4610-34



## CEO



M 4610-280  
750/-GG, pol.  
Carneol



M 4610-6  
750/-RG, pol.  
Onyx matt



M 4610-276  
750/-GG, pol.  
Aventurin grün



M 4610-282  
750/-WG, pol.  
Türkis



M 4610-165  
750/-WG, pol.  
Perlmutter eisblau



M 4971-223  
750/-WG, pol.  
Meteorit



# Tono

Mit seiner einzigartigen Linienführung verkörpert das neue Meisterwerk „Tono“ Eleganz und technische Präzision. Besonderes Geschick erfordert die Gestaltung der spezifischen Details und des harmonischen Ganzen.

With its unique alignment, the new masterpiece „Tono“ embodies elegance and technical precision. Special skill requires the design of the specific details and the harmonious whole.



M 5313 (750/- RG, Bergkristall Karbon)  
M 5313-3 (750/- RG, Dakota Jaspis)



## Tono



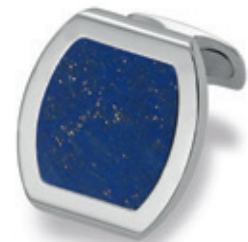
M 5313-23  
750/-WG, pol.  
Onyx pol.



M 5313-11  
750/-WG, pol.  
Karbon



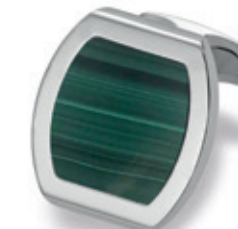
M 5313-10  
750/-RG, schwarz rhodiniert  
Bergkristall Karbon



M 5313-22  
750/-WG, pol.  
Lapis



M 5313-4  
750/-RG, pol.  
Karbon



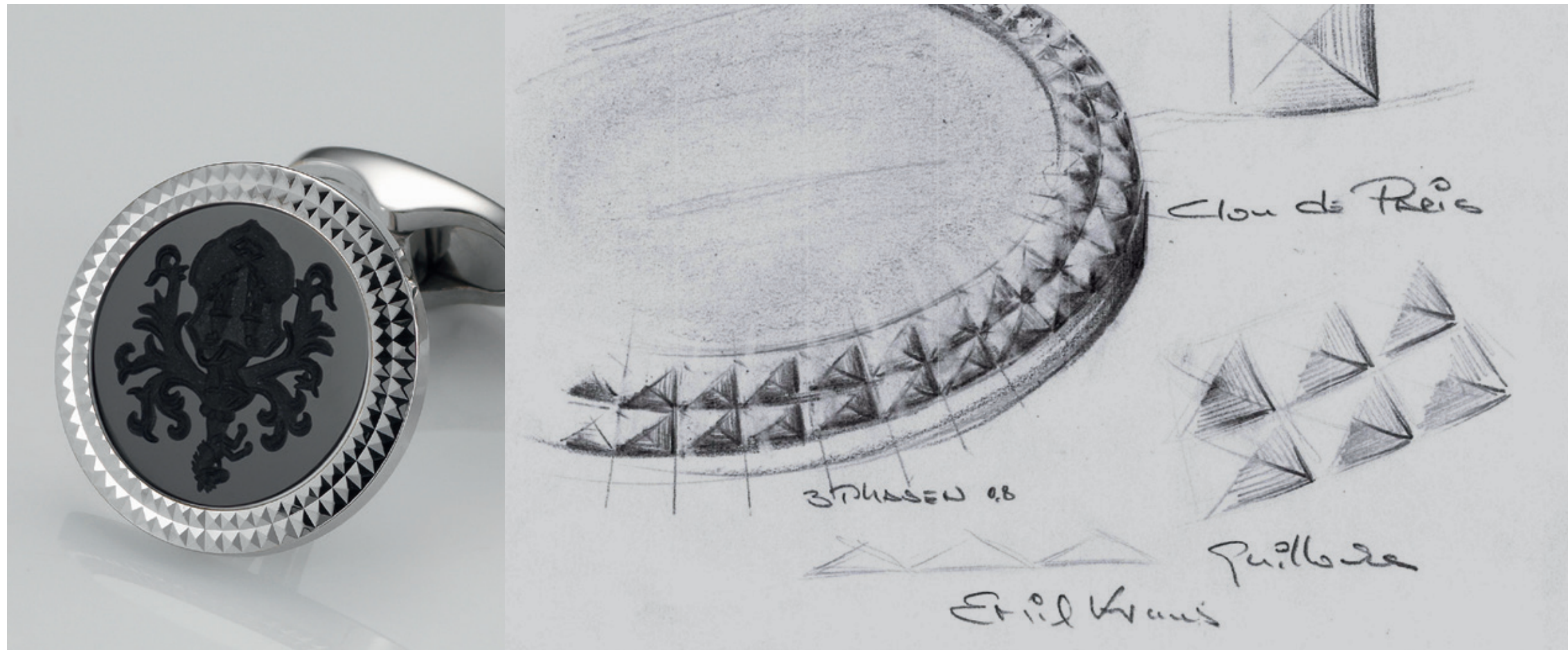
M 5313-21  
750/-WG, pol.  
Malachit

## Design

---

Das preisgekrönte Design ist international bekannt und steht für traditionelle Goldschmiedekunst und technische Perfektion auf höchstem Niveau.

The award-winning design is internationally acknowledged and stands for traditional goldsmith's art and technical perfection at the highest level.



M 5294-6

# Star

Geniale Einfachheit und zeitlose Ästhetik – ein unverzichtbares Accessoire ...

Ingenious simplicity and timeless aesthetics – a must have accessory ...

M 5294-1



# Star



M 5294

750/-WG, guill.  
Perlmutter weiß



M 5294-1

750/-WG, guill.  
Onyx



M 5294-13

750/-WG, guill.  
Lapis



M 5294-7

750/-WG, guill.  
Perlmutter weiß, 1 Dia. á 0.05 ct, G, VS



M 5294-3

750/-WG, guill.  
Onyx, 1 Dia. á 0.05 ct, G, VS



M 5294-8

750/-WG, guill.  
Sunray Satin-Finish anthrazit

# Okto

Eine Symbiose aus Form, Gestalt und zeitgemäßen Materialien in einem komplexen und zugleich schlichten Design: So sieht moderne Eleganz aus.

A symbiosis of form, design and modern materials in a complex but simple design: that is what modern elegance looks like.

Die Serie „Okto“ ist in 2 Größen erhältlich:

The series „Okto“ is available in 2 sizes:

Ø 17 mm = M 5315

Ø 19 mm = M 2982



M 2982-1, M 2982, M5315, M 5315-1

## Okto



M 5315-3  
750/-WG  
Onyx



M 5315-4  
750/-RG  
Onyx



M 5315-7  
750/-WG  
blaue WG-Platte „Clou de Paris“ groß



M 2982-20  
750/-WG  
Grünachat „Clou de Paris“



M 2982-21  
750/-WG  
Lapis „Clou de Paris“



M 2982-1  
750/-WG  
Onyx „Clou de Paris“

# Nemo

Die Einfachheit des Designs. Dieser ausgewogene Manschettenknopf in Kissenform ist mit seinem schlichten modernen Design ein Klassiker.

The simplicity of a design. This well-balanced cufflink in pillow shape with its simple modern design is a classic.



M 5314-2



M 5314-2  
750/-WG, matt.  
Onyx



M 5314-4  
750/-WG, pol.  
Onyx pol., 64 Dia. total ca. 0.51 ct, G, VS



M 5314-11  
750/-WG, matt.  
Lapis



M 5314  
750/-RG, matt.  
Onyx



M 5314-7  
750/-RG, pol.  
Onyx pol., 64 Dia. total ca. 0.51 ct, G, VS



M 5314-15  
750/-RG, matt.  
Tigerauge



Nemo



## Qualität • Quality

---

Manschettenknöpfe aus dem Hause Emil Kraus erhalten Sie ausschließlich bei führenden Juwelieren. In Ausführung, Qualität und Design sind und bleiben sie ein Ausnahmeprodukt.

Cufflinks made by Emil Kraus are only available at leading jewellers. Regarding execution, quality and design they are and will remain an outstanding product.

# Knoten • Knots

Zeitlose Eleganz gepaart mit einem besonders aufwendigen Herstellungsverfahren machen den Emil Kraus-Knoten zum Klassiker.

The Emil Kraus knot is turned to a classic through timeless elegance matched with a complex manufacturing technique.



LM 3874

## Knoten • Knots



LM 3874-5  
750/-RG, pol.  
„Knoten“



LM 3874-3  
750/-WG, pol.  
„Knoten“



LM 4234-2  
750/-GG/RG/WG, pol.  
„Knoten“



WM 3639-2  
750/-RG, pol.  
„Knoten“



LM 4074-4  
750/-RG/WG, pol.  
„Knoten“



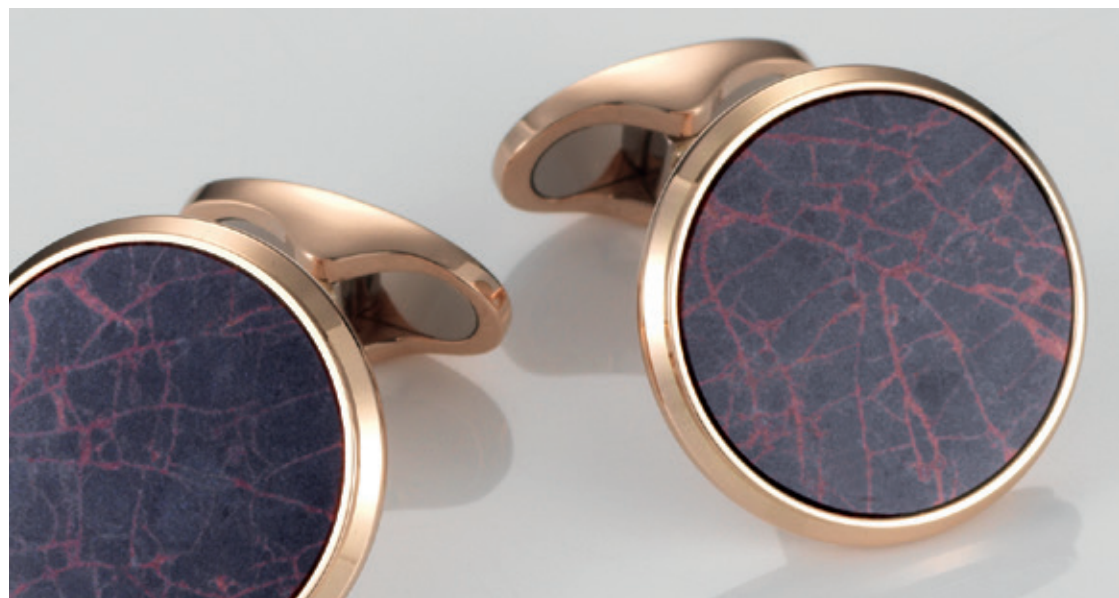
M 5202-2  
750/-WG, pol.  
„Knoten“

# Taifun

Höchste Wertschätzung für traditionelle Elemente charakterisiert dieses ganz besondere, minimalistische Design.

Maximum value estimation for traditional elements characterizes this very special, minimalist design.

LM 4611-14



## Taifun



LM 4611-26  
750/-WG, pol.  
Lapis



LM 4611-4  
750/-WG, pol.  
Onyx pol.



LM 4611-21  
750/-GG, pol.  
Kalahari Jaspis



LM 4611-57  
750/-RG, pol.  
Platte Strahlen graviert



LM 4611-75  
750/-RG, pol.  
Goldfluss blau



LM 4611-28  
750/-GG, pol.  
Grüner Chalcedon



# Clou de Paris

Technische Präzision in einer durchdachten Konstruktion entspricht den hohen Ansprüchen eines Manschettenknopfes aus dem Hause Emil Kraus.

Technical precision of a sophisticated construction corresponds to the highest demands of an Emil Kraus cufflink.



M 4971-10



## Clou de Paris



M 4610-189  
750/-WG, pol.  
WG-Platte blau „Clou de Paris“  
70 Dia. à 0.01 ct, G, VS



M 4610-199  
750/-WG, pol.  
Onyx „Clou de Paris“



LM 4611-69  
750/-RG/WG, pol.  
Goldplatte „Clou de Paris“



LM 4611-77  
750/-RG, pol.  
Lagenstein „Clou de Paris“



M 5259-13  
750/-WG, pol.  
Perlmutter blau „Clou de Paris“  
Perlmutterring Tahiti

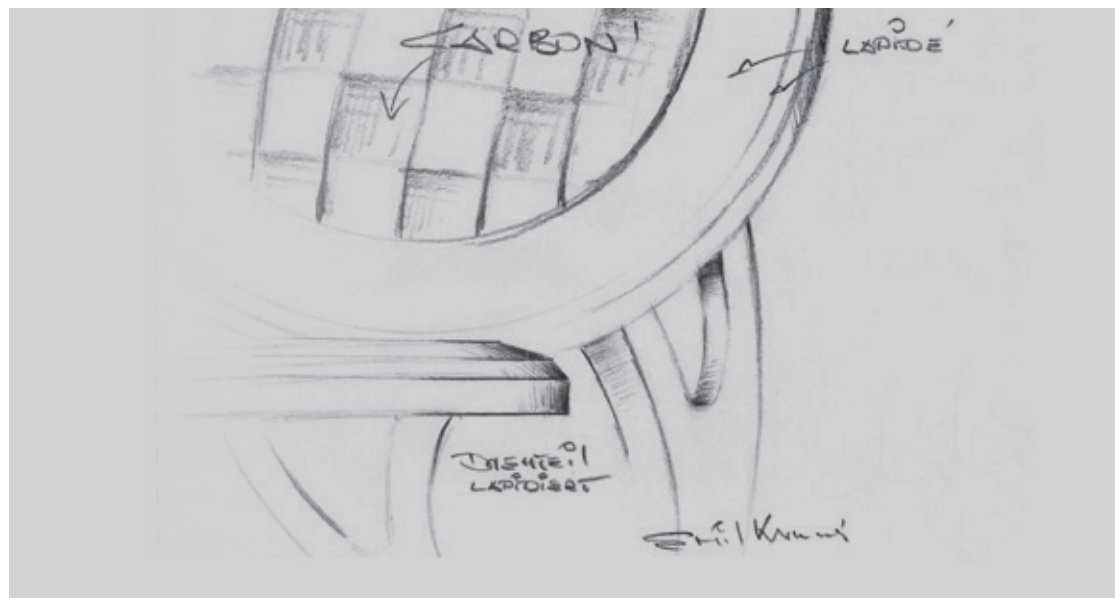


M 4610-48  
750/-RG/WG, pol.  
Goldplatte „Clou de Paris“

# Karbon • Carbon

Edel und zeitlos – Karbon macht die Manschettenknöpfe aus dem Hause Emil Kraus zu einem perfekten Begleiter für jeden Anlass.

Elegant and timeless – cufflinks created by Emil Kraus with Carbon inlay represents the perfect guidance for any occasion.



## Karbon • Carbon



WM 5223-1  
750/-RG, pol.  
Bergkristall Karbon



M 5225  
750/-RG, pol.  
Bergkristall Karbon



M 5225-1  
750/-WG, pol.  
Bergkristall Karbon



M 5293  
750/-WG, pol.  
Karbon



M 4971-8  
750/-WG, pol.  
Karbon



M 4610-220  
750/-RG, schwarz rhodiniert, matt  
Karbon

# Masterpiece

Unsere Linie Masterpiece spiegelt Einschliffarbeit in höchster Qualität wider. In sorgfältigster Handarbeit wird jeder Manschettenknopf individuell von Meistern ihres Faches eingeschliffen.

Our line Masterpiece shows stone cutting and polishing work of highest quality. Each cufflink is created individually by masters of their trade using the most careful craftsmanship.



LM 1565-17

## Masterpiece



LM 1565-43  
750/-WG, pol.  
Lapis pol., total 0.32 ct, G, VS



LM 1565-35  
750/-RG, matt  
Rotgoldplatte guill.



LM 2962-1  
750/-GG, pol.  
Perlmutter weiß, Safir fac.



LM 1565-44  
750/-RG, pol.  
Onyx pol., total 0.32 ct, G, VS



LM 1565-37  
750/-WG, schwarz rhodiniert, matt  
Weißgoldplatte guill.



LM 1565-23  
750/-RG, pol.  
Onyx pol.

Hochschule Pforzheim STI, Telefontour Straße 65, 75175 Pforzheim

Emil Kraus GmbH  
Herr Udo Sauheitl  
Rotweg 19  
71297 MörsheimProf. Dr. Wolfgang Böhm  
Tel. 07231 - 28-4063  
Fax 07231 - 28-4058  
schul@hs-pforzheim.de  
www.hs-pforzheim.de

01.12.2014

## Untersuchungsbericht Nr.: 0220 / 2014

<b>Auftraggeber:</b> Emil Kraus GmbH Rotweg 19 71297 Mörsheim	<b>Ansprechpartner:</b> Herr Udo Sauheitl
<b>Proben:</b> Manschettenknopfmechanik 750/- Weißgold 3,1g	<b>Eingang:</b> 07.11.2014
<b>Prüfverfahren:</b> Simuliertes öffnen und schließen der Manschettenknopfmechanik	<b>Bearbeiter:</b> Müller
<b>Aufgabenstellung:</b> Funktionaler Dauertest	
<small>*Alle vom Kunden nicht ersichtl. werden die Proben 3 Monate nach Erstellung des Untersuchungsberichts entborgt.</small>	

## Ergebnis:

Die Probe wurde mit dem Steg fest eingespannt. Das Schiffchen wurde durch eine reversierende Vorrichtung (Abb. 1 und Abb. 2) mit 50 Lastspielen pro Minute wechselnd in seine beiden Endlagen umgeklappt, wobei jeweils die rastende Mittelstellung zum Verschleßen der Manschettenknopfmechanik ohne Stopp durchlaufen wurde.

Seite 1 von 3

UB 0220 / 2014

Lastspielzahl	Beobachtung
2000	Die Schnappgeräusche beim Einrasten haben nachgelassen
2000 bis 15000	Die Rastpositionen sind mit zunehmender Lastspielzahl nicht mehr so deutlich spürbar Die gefühlte Qualitätsanmutung erscheint geringer als in der Anfangsphase des Versuchs. Die Funktion ist jedoch immer noch in keiner Weise eingeschränkt
15000	

Prof. Dr. Wolfgang Böhm

Seite 2 von 3

UB 0220 / 2014

Untersuchungsbericht-Nr.: 0220 / 2014  
Emil Kraus GmbH/Herr Udo Sauheitl

01.12.2014



Abb. 1: Dauerversuch: Manschettenknopfmechanik in Endlage 1



Abb. 2: Dauerversuch: Manschettenknopfmechanik in Endlage 2

Seite 3 von 3

UB 0220 / 2014

## Handwerkskunst • Craftsmanship

Unsere Kunden schätzen die individuelle Herstellung und Verarbeitung im eigenen Atelier. Die daraus resultierende hochwertige und dauerhafte Qualität wird durch einen Prüfbericht des Schmucktechnologischen Institutes der Hochschule Pforzheim belegt.

Our clients appreciate the individual handling and workmanship in our own atelier. The outcome of this is a high-class and extremely long lasting quality proved through the "Schmucktechnologisches Institut" of the university in Pforzheim.

# Plain

Pures 18 Karat Gold ...

Pure 18 carat gold ...

M 5245-1



# Plain



WM 5233-3  
750/-RG, pol.  
Rotgoldplatte matt



LM 4696  
750/-RG, pol.



M 5252  
750/-RG, diam.  
Goldplatte matt



WM 4130-7  
750/-WG, pol./matt



LM 3425-1  
750/-WG, pol.



LM 5793-9  
750/-WG, pol.

# Guilloche

Erfahrung, Präzision und meisterliche Handarbeit sind erforderlich, um diese einzigartige Oberfläche zu erschaffen.

Practical experience, precision and a masterly handcraft is necessary to create this unique surface.

M 5239-1



## Guilloche



M 5238  
750/-RG, guill.  
Rotgoldplatte matt



M 5238-1  
750/-WG, guill.  
Weißgoldplatte matt



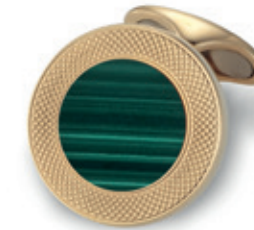
M 5239  
750/-RG, guill.  
Onyx pol.



LM 4611-81  
750/-RG, pol.  
Weißgoldplatte guill., Emaillé blau  
Rubin rot, fac.



M 5259-12  
750/-WG, pol.  
Weißgoldplatte guill., blau



M 5239-4  
750/-GG, guill.  
Malachit

# Arabesk

Die Arabesk-Linie bringt durch ihre fein abgerundeten Linien und leuchtenden Farben das Prestige des Besonderen zum Ausdruck.

Fine and special arranged pattern express the characteristics of the Arabesk line.



M 5155



## Arabesk



M 5243  
750/-RG, pol.  
Emaïlle rot/grün  
18 Dia. total 0,28 ct, G, VS



M 5264  
750/-RG, pol.  
Citrin fac. Malachit „Evil eye“



M 5265-1  
750/-RG, pol.  
Emaïlle rot/grün, 2 Dia. á 0.10 ct  
12 Dia. á 0.01 ct, G, VS, total 0.32 ct



WM 4696-6  
750/-RG/WG, pol.  
Emaïlle Elfenbein  
Smaragd Cab., 12 Rubine fac.



M 5269  
750/-WG, pol.  
Lapis  
Dia. á 0.10 ct, G, VS



WM 4696-5  
750/-WG, pol.  
Emaïlle blau, Dia. á 0.10 ct  
12 Dia. 0.01 ct, G, VS, total 0.32 ct

# Diamanten • Diamonds

Alle Diamanten weisen die hohen Qualitätsmerkmale Farbe G (feines Weiß), Reinheit VS (sehr kleine Einschlüsse) und die Schliffausführung „sehr gut“ auf.

All diamonds show high quality grades in colour G (fine white), clarity VS (very small inclusions) and the cut grade “very good”.



M 4610-283



## Diamanten • Diamonds



M 5224-2  
750/-WG, pol.  
82 Dia. à 0.005 ct, G, VS



M 4610-16  
750/-WG, pol.  
Onyx  
70 Dia. à 0.01 ct, G, VS



M 4610-281  
750/-WG, pol.  
Aventurin grün  
70 Dia. à 0.01 ct, G, VS



M 4887-19  
750/-RG, pol.  
Lapis  
64 Dia. à 0.005 ct, G, VS



M 4887-18  
750/-RG, pol.  
Carneol  
64 Dia. à 0.005 ct, G, VS



M 4610-179  
750/-WG, pol.  
Tigerauge  
70 Dia. à 0.01 ct, G, VS





LM 2184-1  
750/-WG, pol.  
8 Dia. á 0.02 ct, G, VS



LM 3071-4  
750/-WG, pol.  
Perlmutter weiß  
2 Dia. á 0.05 ct, G, VS



M 5249  
750/-WG, pol.  
32 Dia. total 1.20 ct, G, VS



M 4584-9  
750/-WG, pol.  
Onyx pol.  
64 Dia. á 0.01 ct, G, VS



WM 5101-1  
750/-WG, pol.  
140 Dia. á 0.01 ct, G, VS



M 5099  
750/-WG, pol.  
Onyx matt  
24 Dia. á 0.005 ct, G, VS



M 4610-89  
750/-WG, pol.  
Onyx matt  
2 Dia. á 1.00 ct, G, vs



M 4610-899  
750/-WG, pol.  
Perlmutter blau  
2 Dia. á 1.00 ct, G, vs



M 5211-1  
750/-WG, pol.  
Onyx pol.  
Dia. á 0.10 ct, G, VS



M 4780-22  
750/-RG, pol.  
Perlmutter Tahiti  
64 Dia. á 0.01 ct, G, VS



M 4557-1  
750/-WG, pol.  
Perlmutter Tahiti  
64 Dia. á 0.005 ct, G, VS



M 4933-10  
750/-RG, pol.  
Perlmutter weiß  
48 Dia. á 0.015 ct, G, VS

## Edelsteine • Precious Stones

---

Sorgfältig ausgewählte Edelsteine und besondere Kreationen machen unsere Manschettenknöpfe zu Unikaten

Carefully selected precious stones and special creations makes each cufflink unique.

**The Rock** M 4610-171 (750/- WG, schwarzer Safir ca. 20 ct)



**Diamonds in the Sky** M 4610-245 (750/- WG, Bergkristall Halbschale auf Perlmutter eisblau mit 1 ct. beweglichen Diamanten)





M 4610-215  
750/-RG, pol.  
Amethyst fac. 14 mm



LM 4176-3  
750/-GG, pol.  
2 Safir car. 3,5 x 3,5 mm



LM 5215  
750/-WG, pol.  
Onyx matt  
24 Dia. à 0.005 ct, G, VS



LM 4672-16  
750/-WG, pol.  
Perlmutter blau  
54 Dia. à 0.01 ct, G, VS



M 4825-2  
750/-WG, pol.  
Lemonquarz fac. 12 x 10 mm



M 4610-180  
750/-RG, pol.  
Rauchquarz fac. 14 mm



LM 4996-6  
750/-RG, pol.  
Granat fac. 13 x 10 mm oval



LM 1794-4  
750/-WG, pol.  
Safir Cab. 6 mm



LM 9995-5  
750/-RG, pol.  
Safir Cab. 7 x 5 mm



M 5173  
750/-WG, pol.  
Prasiolith (behandelt) fac. 10 mm  
72 Dia. à 0.01 ct, 48 Dia. à 0.02 ct, G, VS



M 5154-1  
750/-RG, pol.  
Rauchquarz fac. 14 x 10 mm



M 5154  
750/-WG, pol.  
Amethyst fac. 14 x 10 mm

# Bespoke

---

Individuell hergestellte Manschettenknöpfe sind das Maß der Dinge. Die Anfertigung entspricht dem Wunsch des Kunden.

Individual design of cufflinks is the measure of all things. The production corresponds to the customer's wish.

M 5260-1 (750/- RG mit individueller Gravur, Onyx)



M 5280-9 (750/- WG, individueller 3D-Druck, Malachit)





M 5253-51  
750/-RG, diam.  
Goldplatte mit  
individueller Gravur



WM 5233-3  
750/-RG, pol.  
Goldplatte matt mit  
individueller Gravur



M 5252  
750/-RG, diam.  
Goldplatte matt mit  
individueller Gravur



M 4610-xx  
750/-RG, pol.  
Goldplatte mit  
individueller Lack-Gravur



M 4610-xx  
750/-RG, pol.  
Goldplatte mit  
individueller Gravur



M 5276  
750/-RG, pol.  
„Monogramm“  
Preis auf Anfrage



M 4610-109  
750/-WG, pol.  
Bergkristall „Falke“



M 4610-134  
750/-RG, pol.  
Bergkristall mit Familienwappen



M 4610-135  
750/-WG, pol.  
Bergkristall „Logo Singha“  
Rückseite indiv. graviert



M 5294-6  
750/-WG, pol.  
Onyx matt mit Wappen



M 4610-xx  
750/-WG, pol.  
Goldplatte mit Gravur „Wappen“



Beispiel  
individuelle Gravur

## Tradition

---

Handwerkskunst Made in Germany – seit 1866.

Craftsmanship Made in Germany – since 1866.



# Doppelknöpfe • Double Cufflinks

Manschettenknöpfe der besonderen Art ...

Cufflinks of a special kind ...



D 3267-27

## Doppelknöpfe • Double Cufflinks



D 2230-14

750/-RG/WG, pol.  
2 Turmalin rosa fac. 6 x 4 mm  
2 Iolith fac. 6 x 4 mm



D 4231-2

750/-RG/WG, pol.



SD 3170-2

750/-GG, pol.  
4 Safir Cab. 6 x 4 mm



D 3267-27

750/-WG, pol.  
Turmalin grün cab. 8 x 6 mm  
Turmalin rosa cab. 8 x 6 mm, Amethyst Cab.  
8 x 6 mm, Citrin Cab. 8 x 6 mm



D 4500

750/-WG, pol.  
2 Perlen 9 1/4 mm  
2 Goldkugeln WG



D 9440-9

750/-WG, pol.  
Onyx pol. Cab. 3,5 x 3,5 mm

# Hemdknöpfe • Studs

Hemdknöpfe, Smokingknöpfe, Frackknöpfe – individuell herstellbar zu jedem Manschettenknopf.

Each studs can be manufactured matching to every style of cufflink.



H 4610-155



## Hemdknöpfe • Studs



H 9995-23  
750/-RG, pol.  
Rubin Cab. 5 x 4 mm



H 9995-11  
750/-WG, pol.  
Safir Cab. 6 x 4 mm



H 4625-1  
750/-WG, pol.  
Onyx matt



H 1565-17  
750/-WG, pol.  
Onyx pol., Perlmutter weiß



H 5235  
750/-WG, matt  
Onyx pol.



H 5793-5  
750/-WG, pol.



## Geldklammern • Money clips

---

Wir fertigen Geldklammern in Silber und in 18 Karat Gold mit individueller Gravur und einer hochwertigen Mechanik aus Edelstahl.

We manufacture money clips in silver and 18 carat gold with individual engraving and high-quality mechanism made of stainless steel.

G 4066-1



## Ringe • Rings

---

Passend zu unseren Manschettenknöpfen fertigen wir hochwertige Herrenringe – auf Wunsch auch gerne individuelle Einzelstücke nach Ihren Vorgaben.

Further we create high quality men's rings suitable to our cufflinks. As needed we produce individual single pieces at customer's option.

R M5253-29



## Verkaufsunterstützung • Sales support

---

Wir stellen Ihnen gerne unsere hochwertigen Displays, Etuis und Broschüren als Verkaufsunterstützung zur Verfügung.

We are pleased to place our displays, cases and booklets at your disposal.



EMIL  KRAUS  
German Jewellery since 1866

EMIL KRAUS GmbH · Rotweg 19 · 71297 Mönsheim · Germany

Tel. +49 7044 91624-0 · Fax +49 7044 91624-16

[info@kraus-jewellery.com](mailto:info@kraus-jewellery.com) · [www.kraus-jewellery.com](http://www.kraus-jewellery.com)